

FICHE DE SÉQUENCE



Classe: Terminale CAP coiffure

Discipline: Technologie des produits-Technologie des techniques professionnelles

Thème:	<ul style="list-style-type: none"> • La décoloration
Objectif global:	<ul style="list-style-type: none"> • <i>Connaitre les caractéristiques et le mécanisme de la décoloration</i>
Durée de la séquence:	<ul style="list-style-type: none"> • <i>5X 55 min</i>
Capacités et compétences :	<ul style="list-style-type: none"> • Savoirs associés: <i>Technologie des produits : produits utilisés pour la décoloration et le décapage</i>
Titre et objectifs des séances:	<ul style="list-style-type: none"> • Séance 1 : <i>Enoncer le principe de la décoloration et le mécanisme de la décoloration</i> • Séance 2 : <i>Repérer les différents fonds d'éclaircissement</i> • Séance 3 : <i>Enoncer les différents produits de décoloration</i> • Séance 4 : <i>Lister les différentes étapes techniques de la décoloration</i> <i>Evaluation sommative</i> • Séance 5 : <i>Techniques et caractéristiques du décapage</i>

La décoloration



Source Google images

1. Comprendre le mécanisme de l'éclaircissement

La décoloration, c'est éliminer de façon progressive, partielle ou totale, les pigments naturels du cheveu par oxydation en milieu alcalin. On éclaircit le cheveu pour obtenir une nuance plus claire que la nuance naturelle ou pour obtenir un fond de décoloration qui servira de base à une recoloration.

Le résultat de la décoloration dépend de deux facteurs :

- *la progression de la décoloration*
- *la force de la décoloration*



Le cheveu naturel avant décoloration

Pigments mélaniques naturels : les phaéomélanines et les eumélanines



Lors de la décoloration

- Au début les pigments eumélaniques disparaissent progressivement. Puis les pigments phaéomélaniques sont à leur tour oxydés.
- La décoloration se traduit donc par un éclaircissement de la teinte naturelle et une évolution du reflet (reflets chauds)



2. Les fonds de décoloration

Lors de la progression de la décoloration, la hauteur de ton diminue et des reflets chauds apparaissent dans un ordre bien déterminé.

Les fonds de décoloration		
Hauteur de ton	Fonds de décoloration	Reflets possibles à obtenir
10	Jaune très clair	Cendrés/Ivoires
9	Jaune clair	Cendrés/Beiges/Dorés
8	Jaune	Beiges/Dorés/Cuivrés
7	Jaune-Orangé	Beiges/Dorés/Cuivrés Violines/Moirés/Marrons
6	Orangé	Cuivrés/Roux/Dorés/ Marrons
5	Rouge-Orangé	Roux/Pourpres
4	Rouge	Acajous/Violines
3,2 et 1	Rouge foncé à très très foncé	

3. Les agents éclaircissants

- L'eau oxygénée

- Également appelée peroxyde d'hydrogène

- Symbole chimique : H₂O₂

- En se décomposant sous l'action d'un catalyseur, et en libérant de l'oxygène naissant, l'eau oxygénée va attaquer les pigments mélaniques naturels pour les éclaircir.

- L'ammoniaque

- Également appelée Hydroxyde d'ammonium

- Symbole chimique : NH₄OH

- L'ammoniaque est un agent alcalin, catalyseur de la décomposition de l'eau oxygénée. Il permet d'accélérer la vitesse de réaction de la réaction chimique. L'ammoniaque permet également le ramollissement de la kératine et le gonflement de la cuticule. Les écailles vont alors s'ouvrir et permettre au mélange décolorant de pénétrer plus facilement dans le cortex du cheveu.

- Les persels

- Ils sont présentés sous forme de poudre en boîte ou de poudre en sachets (renforçateurs).

- Ce sont des oxydants très puissants.

- Ils sont utilisés en mélange avec un oxydant

- Les principaux persels utilisés en coiffure sont :

- Les persulfates de sodium
 - Les persulfates d'ammonium
 - Les persulfates de potassium

- Les peroxydes

- Ils sont souvent associés aux persels dans les poudres décolorantes (bioxyde de magnésium, etc....)

Formulation du mélange décolorant de base :

40ml d'H₂O₂ (eau oxygénée) à 20V

7ml de NH₄OH (ammoniaque) à 20%

4. Premier diagnostic



Mme Barbier à une couleur naturelle châtain clair .Son cheveu est entièrement naturel et elle n'a pas de cheveux blancs. Son cheveu est de texture normale et sain . Son cuir chevelu ne présente aucune anomalie Elle désire éclaircir ses cheveux afin d'obtenir une coloration identique au modèle ci-contre :

Un blond clair doré

a) Diagnostic

- Etat du cuir chevelu :
- Nature du cheveu :
- Structure du cheveu :
- Etat du cheveu :

- Hauteur de ton actuelle :
- Hauteur de ton désirée :
- Nombre de tons d'éclaircissement :
- Fond d'éclaircissement :

b) Choix du produit éclaircissant



Les huiles décolorantes

- ~ Produits d'aspect huileux contenant de l'ammoniaque ou du monoéthanolamine.
- ~ Mélangées à un oxydant au moment de l'emploi le mélange donne un gel transparent d'application facile
- ~ Eclaircissement maximum de 3tons $\frac{1}{2}$

Décoloration faible

Degré d'éclaircissement	Composition	Utilisation et remarques	Temps de pause
Eclaircissement léger et progressif de 1 à 3 tons $\frac{1}{2}$ maximum	<u>Mélange Gel Décolorant =</u> Huile éclaircissante (avec de l'ammoniaque) + Oxydant ou eau oxygénée à 20 ou 30V	~ Eclaircissement léger tête entière sans recoloration ~ Balayages ou mèches (miel) ~ Donne des reflets chauds	10 à 30min
En général le mélange se réalise avec 20ml d'huile + 40ml d'oxydant (mélange 1+2)			

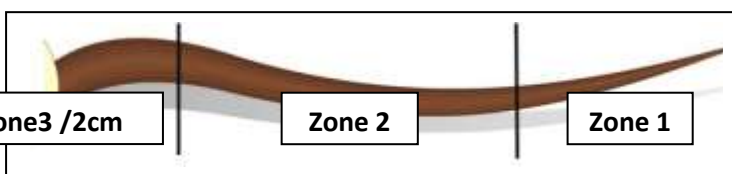
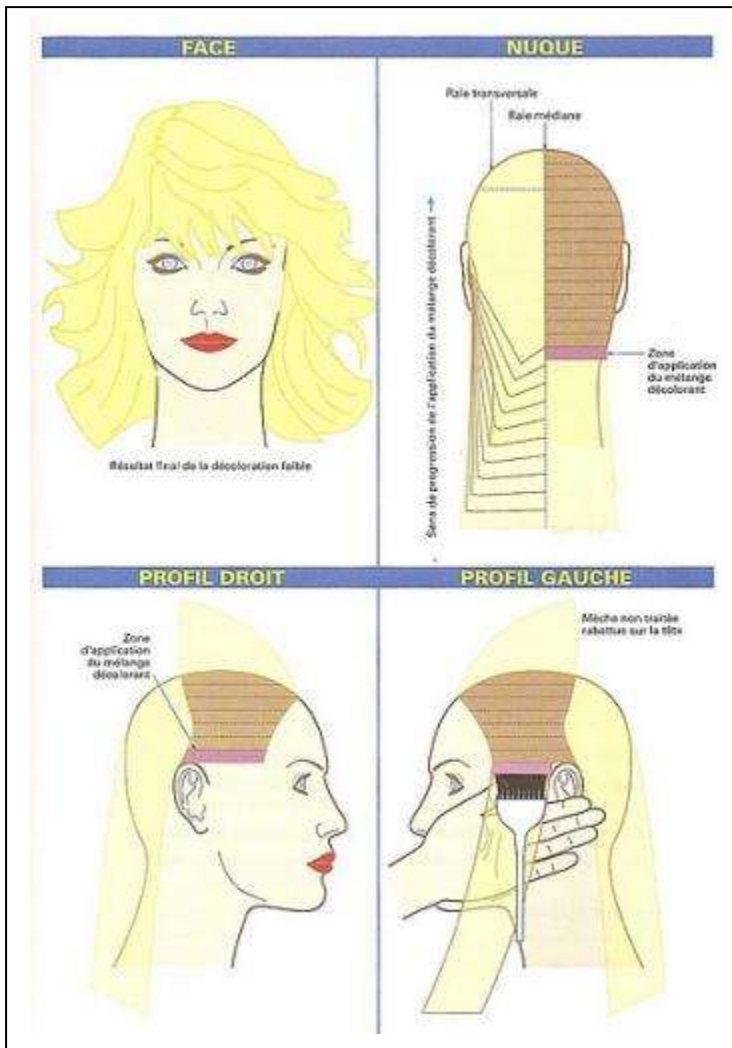
c) Application

~ Préparation du poste de travail :



Matériels	Brosse pneumatique, Peigne démêloir, Pinceau, Peigne à queue non métallique, Shaker
Accessoires	Peignoir, Serviettes et cape de protection pour la cliente, gants et tablier pour le coiffeur
Produits	Huile décolorante et oxydant n°2 à 9% ou 30Volumes, shampooing post décoloration

~ Technique d'application



- ~ Brossage de la chevelure en douceur
- ~ Séparation en 4 zones celles de la coloration
- ~ Préparation du matériel
- ~ Le mélange décolorant est préparé au moment de l'emploi
- ~ L'application se fait en commençant par la nuque et en remontant vers le vertex
- ~ Pour la zone avant on commencera au dessus de l'oreille pour remonter jusqu'au dessus de tête
- ~ Dans le cas d'une décoloration tête entière comme Mme Barbier, on commencera par appliquer le mélange décolorant sur les pointes.
- ~ Après un temps de pause à surveillance, on procèdera à l'application sur les mi-longueurs.
- ~ Après un temps de pause à surveiller et sans rincer on procèdera à l'application des 2 cm près du cuir cheveu.
- ~ Le temps de pause est à surveiller.
- ~ Rincer abondamment et appliquer un shampooing technique post décoloration.

5. Deuxième diagnostic



Mme Rosier désire entretenir ses repousses de 1,5 cm. Sa teinte naturelle est un châtain et elle souhaite un éclaircissement de 4 tons environ pour obtenir un blond clair, de la nuance de ses longueurs. Ses cheveux sont de texture moyenne et son cuir chevelu est sain

a) Diagnostic

- Etat du cuir chevelu :
- Nature du cheveu :
- Structure du cheveu :
- Etat du cheveu :

- Hauteur de ton des repousses :
- Hauteur de ton des longueurs :
- Hauteur de ton désirée :
- Nombre de tons d'éclaircissement :
- Fond d'éclaircissement :

b) Choix du produit éclaircissant

C'est également une Huile décolorante mais de composition plus faible en ammoniaque et à laquelle on ajoute une poudre renforçatrice à base de persels (sachets renforçateurs ou activateurs)



Décoloration moyenne ou forte

Degré d'éclaircissement	Composition	Utilisation et remarques	Temps de pause
Eclaircissement de 3 tons $\frac{1}{2}$ à 6tons	<p><u>Mélange Gel Décolorant =</u> Huile éclaircissante (avec faible quantité d'ammoniaque) + Oxydant ou eau oxygénée à 20 ou 30V + Sachets renforçateurs (à base de persels)</p> <ul style="list-style-type: none"> - 1 sachet pour 3 tons $\frac{1}{2}$ à 4 tons - 2 sachets pour 3 tons $\frac{1}{2}$ à 5tons - 3 sachets pour décolorer jusqu'à 6tons 	<ul style="list-style-type: none"> - Eclaircissement rapide - A utiliser sur une chevelure naturelle - Grace aux sachets renforçateurs, il est possible de doser précisément le degré d'éclaircissement 	<p>A surveiller en général 40min</p>

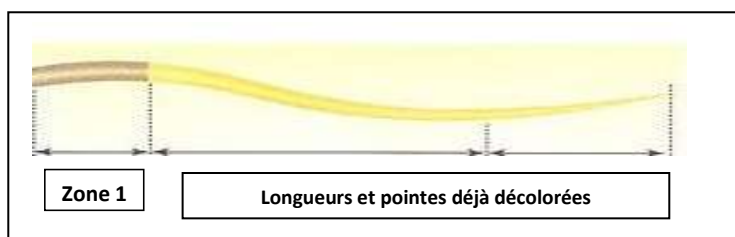
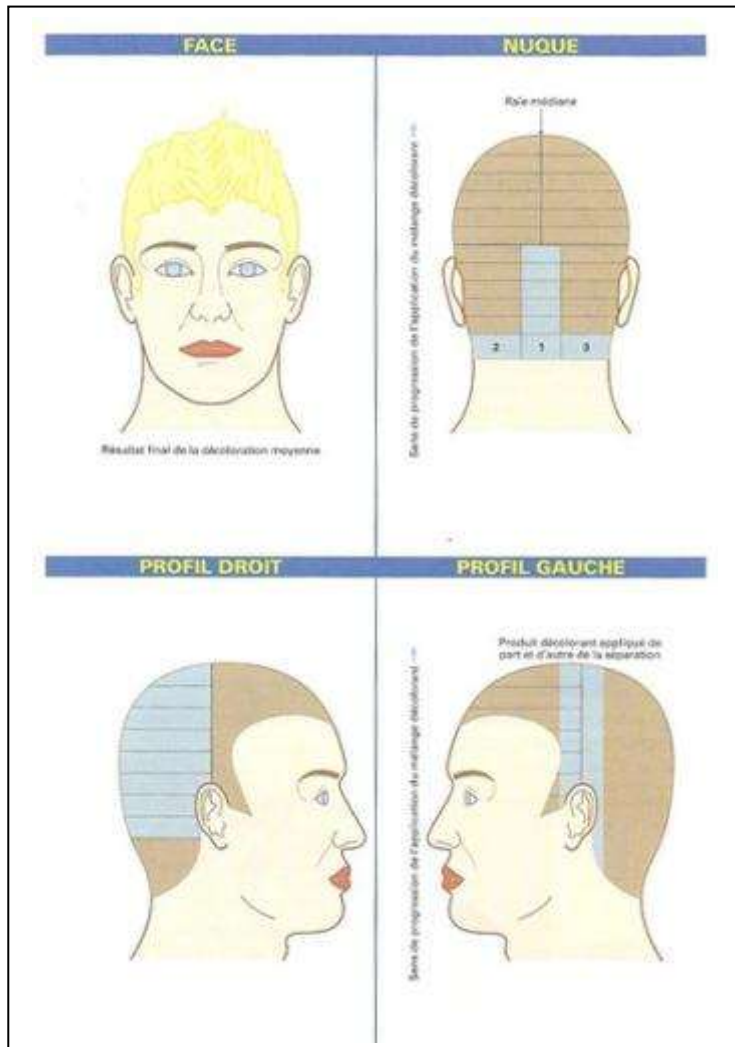
c) Application

~ Préparation du poste de travail :



Matériels	Brosse pneumatique, Peigne démêloir, Pinceau, Peigne à queue non métallique, Shaker
Accessoires	Peignoir, Serviettes et cape de protection pour la cliente, gants et tablier pour le coiffeur
Produits	Gel décolorant+ 2 sachets renforçateurs et oxydant n°2 à 9% ou 30Volumes, shampooing post décoloration

~ Technique d'application



- ~ Brossage de la chevelure en douceur
- ~ Séparation en 4 zones celles de la coloration
- ~ Préparation du matériel
- ~ Le mélange décolorant est préparé au moment de l'emploi
- ~ L'application se fait en commençant par la nuque et en remontant vers le vertex
- ~ Pour la zone avant on commencera au dessus de l'oreille pour remonter jusqu'au dessus de tête
- ~ Mme Rosier ayant déjà des repousses décolorées, on appliquera le produit directement sur les repousses à décolorer en faisant attention de ne pas déborder sur les parties déjà décolorées.
- ~ Laisser pauser le produit (environ 40min) en et vérifier visuellement l'éclaircissement pendant le temps de pause.
- ~ Rincer abondamment et appliquer un shampooing technique post décoloration.

6. Troisième diagnostic



Julie désire réaliser la même couleur de cheveux que le modèle ci-contre. Son cheveu est entièrement naturel et elle n'a pas de cheveux blancs. Sa teinte naturelle est un châtain foncé. Son cheveu est de texture normale et sain. Son cuir chevelu ne présente aucune anomalie

a) Diagnostic

- Etat du cuir chevelu :
- Nature du cheveu :
- Structure du cheveu :
- Etat du cheveu :

- Hauteur de ton actuelle :
- Hauteur de ton désirée :
- Nombre de tons d'éclaircissement :
- Fond de décoloration :

b) Choix du produit éclaircissant

- Les poudres décolorantes

Elles sont utilisées pour obtenir un fort éclaircissement dans un temps raisonnable. Elles sont à base de persels parfois associées à des peroxydes et sont formulées en milieu fortement alcalin. Au moment de l'emploi elles sont mélangées à de l'oxydant.



Décoloration forte			
Degré d'éclaircissement	Composition	Utilisation et remarques	Temps de pause
Eclaircissement de 5 à 7 tons	<p><u>Mélange Décolorant en pâte</u></p> <p>=</p> <p>Poudre à base de persels en milieu alcalin</p> <p>+</p> <p>Oxydant ou eau oxygénée à 20 ou 30V</p>	<p>~ Décolorations totales ou partielles</p> <p>~ Mélange décolorant très desséchant qui altère et rend les cheveux poreux</p>	<p>Temps de pause à surveiller</p> <p>Maxi 50min</p>
<p>Pour un éclaircissement de plus de 7 tons on procèdera à une décoloration en 2 temps : une décoloration faible suivie après rinçage d'une décoloration forte</p>			

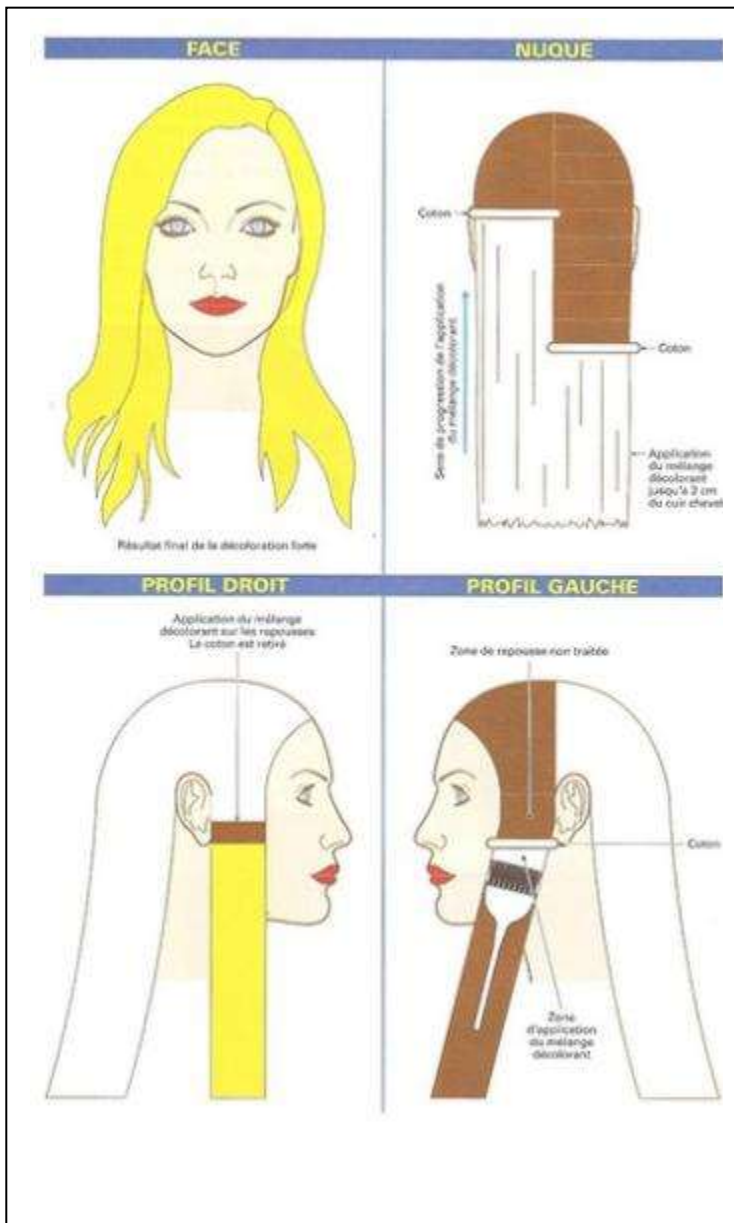
c) Application

~ Préparation du poste de travail :






Matériels	Brosse pneumatique, Peigne démêloir, Pinceau, Peigne à queue non métallique, Shaker
Accessoires	Peignoir, Serviettes et cape de protection pour la cliente, gants et tablier pour le coiffeur
Produits	Poudre à mèches + oxydant n°2 à 9% ou 30Volumes, shampooing post décoloration

~ Technique d'application



- ~ Brossage de la chevelure en douceur
- ~ Séparation en 4 zones
- ~ Préparation du matériel puis du mélange décolorant
- ~ L'application se fait en commençant par la nuque et en remontant vers le vertex
- ~ Pour la zone avant on commencera au dessus de l'oreille pour remonter jusqu'au dessus de tête
- ~ On commencera l'application du produit sur les longueurs et pointes en s'arrêtant à 2cm du cuir chevelu. On placera entre chaque mèche au niveau des repousses une bande de coton pour protéger les repousses. Laisser pauser le produit (environ 30min) puis retirer le coton afin d'appliquer le mélange décolorant sur les repousses en commençant par le vertex et en descendant vers la nuque
- ~ Rincer abondamment zone par zone en contrôlant à chaque fois le degré d'éclaircissement des longueurs et pointes et des repousses et appliquer un shampooing technique post décoloration.

Tableau récapitulatif des produits de décoloration

Degré d'éclaircissement	Formulation	Temps de pause	Exemples
<p><u>Décoloration Faible</u></p> <p>Eclaircissement léger et progressif de 1 à 3 tons $\frac{1}{2}$ maximum</p>	<p>Huile éclaircissante (avec de l'ammoniaque)</p> <p>+</p> <p>Oxydant ou eau oxygénée à 20 ou 30V</p>	10 à 30min	
<p><u>Décoloration moyenne ou forte</u></p> <p>Eclaircissement de 3 tons $\frac{1}{2}$ à 6tons</p>	<p>Huile éclaircissante (avec faible quantité d'ammoniaque)</p> <p>+</p> <p>Oxydant ou eau oxygénée à 20 ou 30V</p> <p>+</p> <p>Sachets renforceurs (à base de persels)</p> <ul style="list-style-type: none"> - 1 sachet pour 3 tons $\frac{1}{2}$ à 4 tons - 2 sachets pour 3 tons $\frac{1}{2}$ à 5tons - 3 sachets pour décolorer jusqu'à 6tons 	A surveiller, en général de 5 à 40min	
<p><u>Décoloration forte</u></p> <p>Eclaircissement de 5 à 7 tons</p>	<p>Poudre à base de persels en milieu alcalin</p> <p>+</p> <p>Oxydant ou eau oxygénée à 20 ou 30V</p>	Temps de pause à surveiller Maxi 50min	

7. Le gommage et le décapage (aussi appelé nettoyage)

- **Définition**

Il s'agit d'éliminer les pigments artificiels apportés par une précédente coloration d'oxydation.

Il permet donc :

- ~ De gommer un reflet incompatible
- ~ D'effacer des surcharges de couleurs
- ~ De nettoyer une nuance afin de pouvoir adopter une teinte plus claire



- **Gommage ou Décapage des colorants d'oxydation**

Gommage	Décapage
<ul style="list-style-type: none">- 1 Sachet décapant + 60 ml d'eau très chaude à mélanger dans un bol- Appliquer au bac sur cheveux secs à l'aide d'une éponge- Temps de pause : quelques minutes à surveiller	<ul style="list-style-type: none">- 1 Sachet décapant + 75ml d'oxydant 20 ou 30 volumes à mélanger dans un bol- Réaliser dans un 1^{er} temps un gommage sur l'ensemble des zones à traiter, puis, après avoir rincé, réaliser un nettoyage en commençant par les zones les plus foncées.- Temps de pause : quelques minutes à surveiller
<p>Méthode utilisée pour :</p> <ul style="list-style-type: none">▪ Eliminer les surcharges de colorant d'une teinte claire▪ Modifier le reflet d'une teinte claire	<ul style="list-style-type: none">▪ Méthode utilisée pour éliminer les teintes moyennes ou foncées dans le but d'éclaircir.

- **Composition**

Mélange décapant à base de persels

(Persulfates de sodium - persulfate de potassium)



- **Règles générales d'application**

- ~ Sur chevelure sèche
- ~ Au pinceau ou à l'éponge, mèche par mèche, en protégeant les racines avec un coton
- ~ Commencer par les parties les plus foncées (nuque en général) et les parties les plus surchargés (longueurs et pointes)
- ~ Renouveler l'application si l'état du cheveu le permet
- ~ Exécuter un rinçage et un séchage entre chaque application de décapant

Diagnostic cheveux	Préparation	Temps de pause	Technique d'application
Surcharges de colorants	Gommage : 1 sachet +60ml d'eau très chaude	5 à 20 min	A l'éponge pour un gommage localisé
Nuances claires	Gommage : 1 sachet +60ml d'eau très chaude	10 à 20 min	A l'éponge pour un gommage global
Nuances moyennes	Gommage : 1 sachet +60ml d'eau très chaude Puis nettoyage : 1 sachet+75ml d'oxydant 20V	15 à 40 min	Au pinceau
Nuances foncées	Gommage : 1 sachet +60ml d'eau très chaude Puis nettoyage : 1 sachet+75ml d'oxydant 30V	35 à 60 min	Au pinceau. S'il y a lieu, appliquer sur les racines en fin d'application



Pour finir, émulsionner et rincer. Terminer par un shampooing technique post décoloration à pH acide afin de :

- ~ Stopper l'action éclaircissante du produit
- ~ Eliminer les restes de produit de gommage/décapage
- ~ Rétablir le pH du cheveu et du cuir chevelu
- ~ Refermer les écailles de la cuticule

Le décapage est suivi d'une recoloration de la chevelure dans la teinte désirée afin d'apporter de nouveaux reflets et unifier la teinte finale.

- **Précautions d'emploi**

- ~ Utiliser des gants lors de l'application et du rinçage
- ~ La poudre de persels contenue dans le sachet est extrêmement volatile. Il est déconseillé de la respirer.
- ~ En cas de contact avec les yeux, il est impératif de rincer immédiatement et abondamment à l'eau claire et de consulter un spécialiste.



Sources :

- Images google
- La couleur CAP coiffure Editions LT Jacques Lanore